

Made in Germany  seit 1975

# SOUP & CO.

Kreatives Street-Food-Konzept



## STREET-FOOD-MASTER 330 SOUP & CO.

Mit dem STREET-FOOD-MASTER 330 steht Ihnen ein leistungsfähiges und attraktives Verkaufsfahrzeug zur Verfügung. Die GAMO Sandwich-Technologie garantiert Robustheit und kältebrückenfreien Komfort. Das neue Design wird geprägt durch ein dynamisches Erscheinungsbild. Die runden Profile und das Fahrzeugtuning mit Reling, Anbauteilen und Schwelern verleihen dem STREET-FOOD-MASTER 330 eine energiegeliche und gefällige Optik. Mit weiteren Zusatzpaketen wird aus ihm ein richtiger kleiner „Road-Train“. Die professionelle und funktionell optimierte Innenausstattung macht Ihren Food-Truck im Zusammenspiel mit den eingesetzten Profigeräten zu einer leistungsfähigen, mobilen und autarken Imbisseinheit.

Der Food-Truck lässt sich mit dem Führerschein Klasse B fahren und hat auch mit Umweltzonen dank der EURO 6 Norm keine Probleme. Auch sonst erfüllt der Food-Truck alle notwendigen Vorschriften - von der StVZO bis hin zur Hygiene- oder Arbeitsschutzverordnung. Das leistungsfähige Servicenetz der Chassishersteller garantiert, dass Ihr Fahrzeug permanent „on-the-road“ sein kann.

Der STREET-FOOD-MASTER 330 fühlt sich im Stadtgebiet ebenso wohl wie bei Überlandtouren oder auf Events. Ein Hingucker auf jedem Round-Up!

## Ausstattung

- Hochkühlschrank mit Glasfront
- Bratplatte
- Doppelgaskochfeld
- Kühlschrank mit Edelstahlfront
- gekühlte Belegstation
- 3 Bain-Maries (Warmwasserbäder)
- einstellbares Beleuchtungssystem
- Hygienebereich mit Doppelwaschbecken und Warmwasserversorgung

Änderungen bei der Gastrogeräteausstattung sind nach Absprache mit Ihrem GAMO-Fachberater natürlich möglich.

## Strom, Gas & Wasser

- 230 Volt Elektrogrundausrüstung mit CEE-Wandinspeisung, FR Verteilerkasten, FI
- Stromversorgung auch wahlweise mit:
  - leistungsfähigem **Batteriepaket**
  - geräuscharmen **Generator**
- Gasflaschenschrank für 3 x 11 kg Propangasflaschen
- Boiler für Warmwasserversorgung inklusive Frisch- und Schmutzwasserkonister

## Aufbau

Kofferaufbau in GAMO Sandwich-Technologie, außen und innen GFK (Glasfaserkunststoff), korrosionsfrei, außen weiß, innen lichtgrau, Gelcoat-Oberflächenvergütung, Isolation durch hochwertigen PU-Hartschaum, kältebrückenfreie Dach- und Aufbauprofile, Einfass- und Rahmenprofile Aluminium, Dachlüfter hochstellbar, Einschicht-Vinyl-Bodenbelag, integrierte Rückleuchten, Verkaufsklappe in Fahrtrichtung rechts, heckseitiger Einstiegstritt.

## Farben & Design

- Aufbau in vielen GFK-Farben lieferbar
- individuelle Designs durch Folienbeklebung



GAMO SÜD/WEST

GAMO Fahrzeugwerke GmbH  
Kanalstrasse 55  
88214 Ravensburg

Tel.: +49 (0) 751 366 11 – 0  
Fax: +49 (0) 751 366 11 – 51  
Email: info@gamo.de



GAMO NORD/OST

GAMO Fahrzeugwerke GmbH  
An der Lödlaer Chaussee 4  
04617 Lödla / OT Oberlödla

Tel.: +49 (0) 3447 510 66 -10  
Fax: + 49 (0) 3447 510 66 – 20  
Email: info@gamo.de

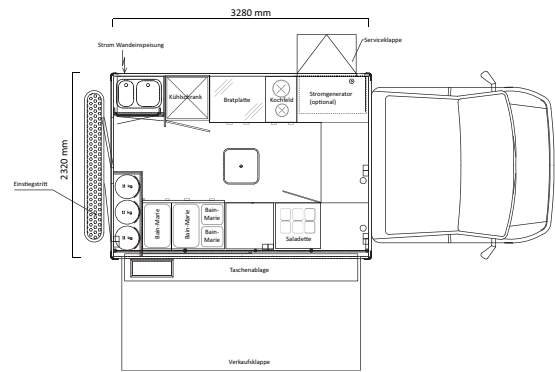


GAMO finden Sie auch auf:



[www.gamo.de](http://www.gamo.de)  
[www.gamo-foodtruck.de](http://www.gamo-foodtruck.de)  
[www.retroliner.de](http://www.retroliner.de)

## Grundriss & Platzbedarf



## Chassis

RENAULT Master L2H2 3,5t ENERGY dCi 145 PS (107 KW)  
RS 3.682 EURO VI, 6-Gang, Servolenkung, ABS, Plattform-Chassis mit Hochdach, weiß.

Ausstattungsbestandteile des Chassisherstellers wie bspw. Klang- und Klimapaket, Navigationsgerät, Radio uvm. optional erhältlich.

## Technische Daten

Innenmaß (LxBxH) in mm:	3280 x 2320 x 2300
Außenmaß (LxBxH) in mm:	6000 x 2400 x 2900
Aufstellmaß (LxBxH) in mm:	6000 x 3650 x 3030
Zul. Gesamtgewicht in kg:	ca. 3.500
Zuladung abhängig von Fahrzeugausstattung	