

Made in Germany  seit 1975

BARBEQUE

Kreatives Street-Food-Konzept



**STREET
FOOD
MASTER**
by **GAMO**



3,5t



STREET-FOOD-MASTER 330 BBQ

Mit dem STREET-FOOD-MASTER 330 steht Ihnen ein leistungsfähiges und attraktives Fahrzeug zur Verfügung. Die bewährte GAMO-Sandwich-Technologie garantiert Robustheit und kältebrückenfreien Komfort. Das neue Design wird geprägt durch ein dynamisches Erscheinungsbild. Die runden Profile und das Fahrzeugtuning mit Reling, Anbauteilen und Schwellern verleihen dem STREET-FOOD-MASTER 330 eine energetische und gefällige Optik. Mit weiteren Zusatzpaketen wird aus ihm ein richtiger kleiner „Road-Train“. Die professionelle und funktionell optimierte Innenausstattung macht Ihren Food-Truck im Zusammenspiel mit den eingesetzten Profi-Geräten zu einer leistungsfähigen, mobilen und autarken Imbisseinheit.

Der Food-Truck lässt sich mit dem Führerschein Klasse B fahren und hat auch mit Umweltzonen dank der EURO 6 Norm keine Probleme. Auch sonst erfüllt der Food-Truck alle notwendigen Vorschriften - von der StVZO bis hin zur Hygiene- oder Arbeitsschutzverordnung. Das leistungsfähige Servicenetz der Chassishersteller garantiert, dass Ihr Fahrzeug permanent „on-the-road“ sein kann.

Der STREET-FOOD-MASTER 330 fühlt sich im Stadtgebiet ebenso wohl wie bei Überlandtouren oder auf Events. Ein Hingucker auf jedem Round-Up!

Ausstattung

- Gas-Bratplatte
- Bain-Marie (Warmwasserbad)
- Doppelgasfritteuse mit Pommesschütte
- Salzwanne
- Hochkühlschrank mit Glasfront
- Kühlschrank mit Edelstahlfront
- grühlte Belegstation
- Tiefkühlschrank
- Profiablufthaube
- einstellbares Beleuchtungssystem
- Hygienebereich mit Doppelwaschbecken und Warmwasserversorgung

Änderungen bei der Gastrogeräteausstattung sind nach Absprache mit Ihrem GAMO-Fachberater natürlich möglich.

Strom, Gas & Wasser

- 230 Volt Elektrogrundausstattung mit CEE-Wandinspeisung FR Verteilerkasten, FI
- Stromversorgung auch wahlweise mit:
 - leistungsfähigem **Batteriepaket**
 - geräuscharmen **Generator**
- Gasflaschenschrank für 3 x 11 kg Propangasflaschen
- Boiler für Warmwasserversorgung inklusive Frisch- und Schmutzwasserkonister

Aufbau

Kofferaufbau in GAMO Sandwich-Technologie, außen und innen GFK (Glasfaserkunststoff), korrosionsfrei, außen: weiß / innen: lichtgrau, Gelcoat-Oberflächenvergütung, Isolation durch hochwertigen PU-Hartschaum, kältebrückenfreie Dach- und Aufbauprofile, Einfass- und Rahmenprofile Aluminium, Dachlüfter hochstellbar, Einschicht-Vinyl-Bodenbelag, integrierte Rückleuchten, Verkaufsklappe in Fahrtrichtung rechts, heckseitiger Einstiegsstritt.

Farben & Design

- Aufbau in vielen GFK-Farben lieferbar
- individuelle Designs durch Folienbeklebung



GAMO SÜD/WEST

GAMO Fahrzeugwerke GmbH
Kanalstrasse 55
88214 Ravensburg

Tel.: +49 (0) 751 366 11 – 0
Fax: +49 (0) 751 366 11 – 51
Email: info@gamo.de



GAMO NORD/OST

GAMO Fahrzeugwerke GmbH
An der Lödlaer Chaussee 4
04617 Lödla / OT Oberlödla

Tel.: +49 (0) 3447 510 66 -10
Fax: + 49 (0) 3447 510 66 – 20
Email: info@gamo.de

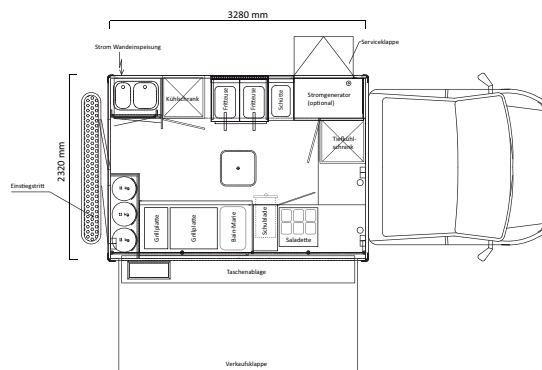


GAMO finden Sie auch auf:



www.gamo.de
www.gamo-foodtruck.de
www.retroliner.de

Grundriss & Platzbedarf



Chassis

RENAULT Master L2H2 3,5t ENERGY dCi 145 PS (107 KW)RS 3.682 EURO VI, 6-Gang, Servolenkung, ABS, Plattform- Chassis mit Hochdach, weiß. Ausstattungskomponenten des Chassisherstellers wie bspw. Klang- und Klimapaket, Navi, Radio uvm. optional erhältlich.

Technische Daten

Innenmaß (LxBxH) in mm:	3280 x 2320 x 2300
Außenmaß (LxBxH) in mm:	6000 x 2400 x 2900
Aufstellmaß (LxBxH) in mm:	6000 x 3650 x 3030
Zul. Gesamtgewicht in kg:	ca. 3.500
Zuladung in kg:	ca. 200