

Made in Germany  seit 1975

KEBAB & CO.

Kreatives Street-Food-Konzept

RETROLINER

BY **GAMO**



RETROLINER 340 KEBAB & CO.

Der RETROLINER verkörpert ein einzigartiges mobiles Verkaufskonzept, das sich optisch grundlegend von der breiten Masse unterscheidet. Nur wer wahrgenommen wird und dabei ein passendes Image transportiert, kann im mobilen Verkauf bestehen. Mit dem RETROLINER als unverwechselbare Verkaufs- und Promotionlösung wurde eine perfekte Symbiose aus attraktivem Design und Funktionalität geschaffen. GAMO hat seine über 40-jährige Erfahrung genutzt und ein mobiles Kebab-Konzept entwickelt, welches nicht nur durch die besondere Retro-Optik überzeugt.

Bei der Raumaufteilung und Ausstattung wurde ein besonderer Fokus auf die Ergonomie und die Arbeitsabläufe gelegt um Kebab und Döner, jeglicher Art, schnell und einfach zuzubereiten.

Unser RETROLINER Verkaufs- und Promotionanhänger eignet sich für den Verkauf in Gewerbe- und Industriegebieten, auf Veranstaltungen und Events, auf dem Markt, oder in der Stadt. Der RETROLINER ist eine gewinnbringende Ergänzung für Ihr Geschäft.

Ausstattung

- Kebab-Gerätstellfläche mit Dachentlüftung
- Griddle-Bratplatte
- Bain-Maries (Warmwasserbäder)
- Profi-Ablufthaube
- Hochkühlschrank mit Glasfront
- Unterbaukühlschrank mit Edelstahlfront inkl. gekühlter Toppingbelegstation
- Zutatenkühlschrank mit Edelstahlfront
- einstellbares Beleuchtungssystem
- hinterleuchtetes Innendisplay

Änderungen bei der Gastrogeräteausstattung sind nach Absprache mit Ihrem GAMO-Fachberater natürlich möglich.

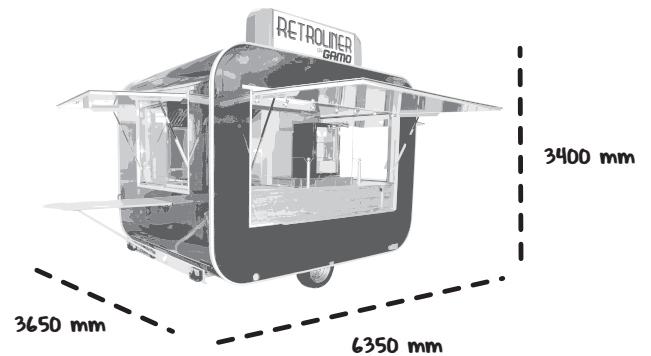
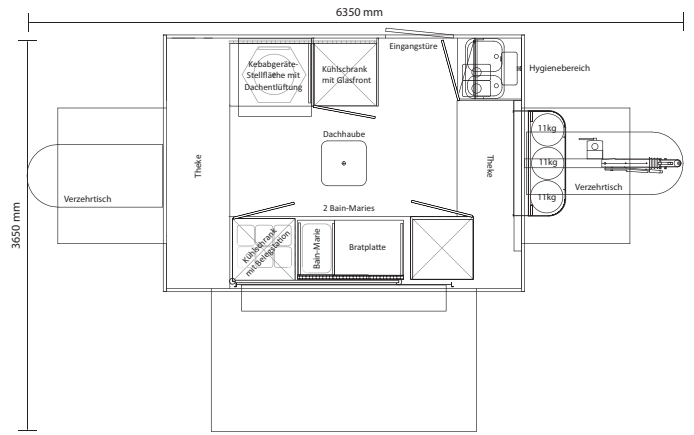
Strom, Gas & Wasser

- 230 Volt Grundinstallation mit Bodeneinspeisung
- Gasflaschenschrank für 3 Propangasflaschen (jeweils 11 kg) auf der Zugdeichsel montiert
- Boiler für Warmwasserversorgung inklusive Frisch- und Schmutzwasserkanister

Aufbau

Der Verkaufsaufbau wurde in bewährter GAMO GFK-Sandwich-Verbundbauweise gefertigt. Komplettausstattung mit 3-seitiger Universal-Verkaufstheke in attraktiver Dekorzusammenstellung. Bugseitiger Hygienebereich mit Doppelspüle, Heißwasser und Wandhängeschrank. Lichtstarkes, einstellbares Beleuchtungssystem. Umfangreiche Staumöglichkeiten. Abnehmbare Verzehrtische an Bug und Heck. Extra tiefbauendes, feuerverzinktes Anhängerfahrzeuggestell mit gekröpfter Vierkantzugrohrdeichsel mit Deichsellaufrad, Auflauf- und Feststellbremse. 4 Ausdrehstützen mit Kurbel und 4 Rangiergriffe.

Grundriss & Platzbedarf



Farben & Design

- Aufbau in vielen GFK-Farben lieferbar
- individuelle Designs durch Folienbeklebung

Technische Daten

Innenmaß (LxBxH) in mm:	3340 x 2400 x 2310
Außenmaß (LxBxH) in mm:	5050 x 2500 x 3030
Aufstellmaß (LxBxH) in mm:	6350 x 3650 x 3030
Zul. Gesamtgewicht in kg:	ca. 1.600
Zuladung in kg:	ca. 200



GAMO SÜD/WEST

GAMO Fahrzeugwerke GmbH
Kanalstrasse 55
88214 Ravensburg

Tel.: +49 (0) 751 366 11 – 0
Fax: +49 (0) 751 366 11 – 51
Email: info@gamo.de

GAMO NORD/OST

GAMO Fahrzeugwerke GmbH
An der Lödlaer Chaussee 4
04617 Lödla / OT Oberlödla

Tel.: +49 (0) 3447 510 66 -10
Fax: + 49 (0) 3447 510 66 – 20
Email: info@gamo.de

GAMO finden Sie auch auf:



www.gamo.de
www.gamo-foodtruck.de
www.retroliner.de